

ZEICHENERKLÄRUNG DER BESTEHENDEN LEITUNGEN

- | | | | |
|--|------------------------------|--|---|
| | Wasserleitung Hauptleitung | | Wasserleitung Stilllegen / Abbruch |
| | Wasserleitung Hausanschlüsse | | Bayernwerk Gas |
| | Schmutzwasserkanal | | Bayernwerk Gas Stilllegen / Abbruch |
| | Regenwasserkanal | | best. SSK - neu Anbindung am Regenwasserkanal |
| | Mischwasserkanal | | best. SSK - Abbruch |

ZEICHENERKLÄRUNG DER GEPLANTEN LEITUNGEN

- | | | | |
|--|------------------------------------|--|--------------------------------|
| | Streckenschieber / Absperrschieber | | Schmutzwasserkanal |
| | Oberflurhydrant | | Regenwasserkanal |
| | Unterflurhydrant | | Hausanschluss Schmutzwasser |
| | Be- und Entlüftungsgarnitur | | Hausanschluss Regenwasserkanal |
| | Wasserleitung Hauptleitung | | SSK-Ableitung |
| | Wasserleitung Hausanschluss | | Bayernwerk Gas Umverlegung |
| | | | SSK |

ZEICHENERKLÄRUNG DER VERMESSUNG

- | | | | |
|--|--------------------------|--|----------------------------|
| | Bestandsvermessung | | best. Ein- /Auslauf |
| | best. Baum | | best. Schallschrank |
| | best. Böschung | | best. Busch |
| | best. Schacht | | best. Verkehrsschild |
| | best. Sinkkasten | | best. Oberflurhydrant |
| | best. Straßenbeleuchtung | | best. Unterflurhydrant |
| | best. Hecke | | best. Schieber |
| | best. Zaun | | best. Hausanschlusschieber |
| | best. Strommasten | | best. Telekommast |

Hinweis:
Die tatsächliche Lage der Versorgungsleitungen kann von den Planungsangaben abweichen.
Die genaue Lage der Versorgungsanlagen muss im Zweifelsfall durch geeignete Maßnahmen
(Kabelortungsgerät, handgeschachtete Suchschlitze) ermittelt werden.

HALTUNGSDATEN

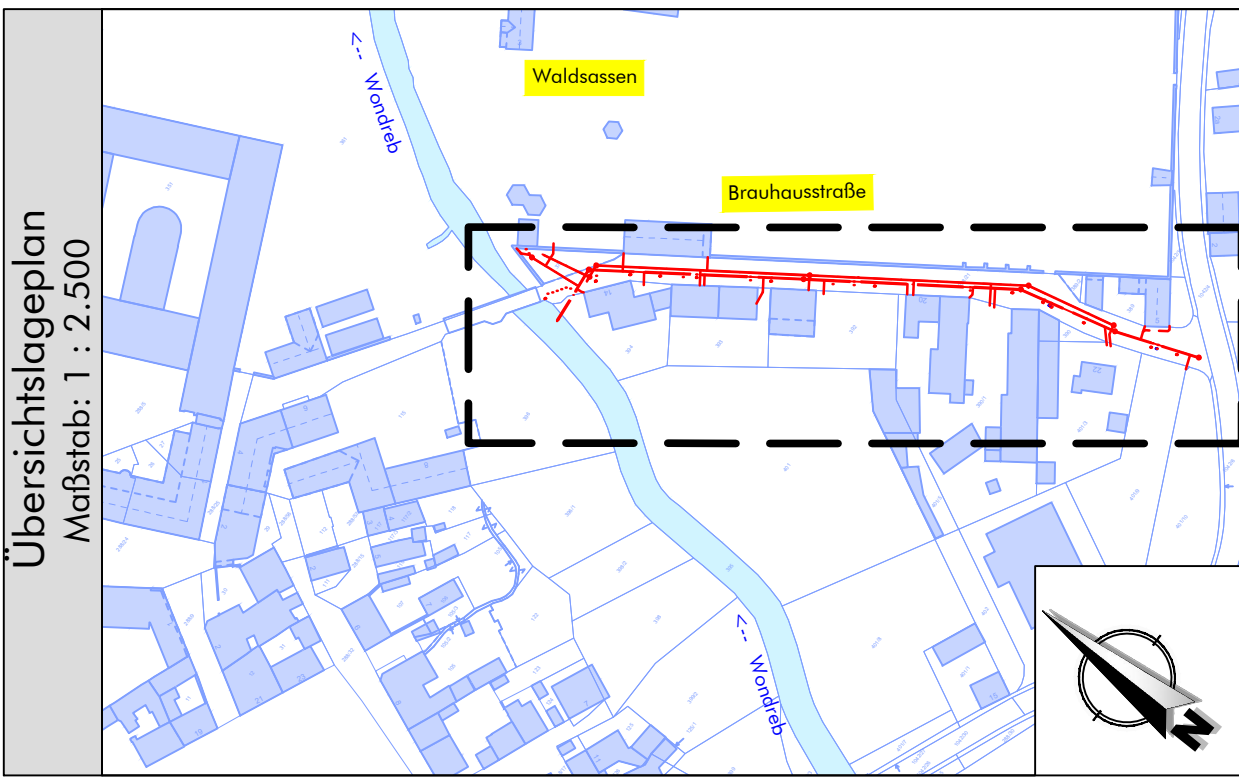
- | | | |
|--|---------------|---|
| | BRAUR31 (neu) | Schachtbezeichnung |
| | BRAUR31 (neu) | Strangnummer |
| | <- DN 400 PP | Rohrdimension, Rohrmaterial und Fließrichtungspfeil |
| | - 86.50 m - | Halteungslänge |
| | - 5.00 o/oo - | Rohrgefälle in Promille |

SONSTIGES

- | | |
|--|----------|
| | DFK |
| | Gewässer |

ZEICHENERKLÄRUNG DES SPÄTEREN STRASSENBAUES

- | | |
|--|---|
| | Kleinsteinpflaster in Segmentbogen gesägt |
| | Klinkerpflaster |
| | Granitpflaster gesägt |
| | Sickerleitung |
| | SSK-Ableitung |
| | SSK |
| | Straßenbau |
| | Bepflanzung |



Quellennachweise:
Geobasisdaten: © Bayerische Vermessungsverwaltung, www.geodaten.bayern.de
DFK: Darstellung der Flurkarte als Eigentumsnachweis nicht geeignet.

Vorhaben:	Sanierung der Brauhausstraße in Waldsassen Straßenbau, Abwasserent- und Wasserversorgung	Anlage-Nr.: B
		Plan-Nr.: B1.1
		Projekt-Nr.: 25006
		Maßstab: 1 : 250
		Datum: 18.06.2026
Vorhabensträger:	Stadt Waldsassen - Basilikaplatz 3 - 95652 Waldsassen Telefon 0932 / 88-0 - Mail: stadt@waldsassen.de	